

Mode opératoire pour l'exploitation et la sortie des bois

En vigueur pour tout chantier d'exploitation forestière



Notice explicative

Version actualisée au 1^{er} août 2013

Mise en place d'un mode opératoire lors d'une coupe de bois sur un territoire communal

Objectif : Engager une concertation entre propriétaires, exploitants forestiers et élus communaux.

Réduire l'impact de l'exploitation forestière sur les ouvrages publics.

Principe du mode opératoire en plusieurs étapes :

1) Avertir la commune de l'intervention de l'exploitant sur le territoire dans un proche avenir

Pourquoi ?

Pour anticiper d'éventuelles contraintes liées à l'exploitation, à la sortie des bois et au transport des bois sur les voies communales.

Pour identifier les enjeux au niveau du territoire (zones naturelles sensibles, réseaux, activités, ...)

En contrepartie, la commune s'engage à communiquer le maximum d'éléments à sa disposition pour aider l'exploitant et préparer ainsi l'état des lieux.

L'exploitant est donc sensé avoir déjà identifié les principales contraintes d'exploitation lors de l'achat au propriétaire.

2) Généraliser la procédure d'état des lieux préalable et postérieur aux travaux.

Pourquoi ?

Pour inscrire les éventuels points faibles des infrastructures, clarifier la situation, déterminer des délais de chantier, des clauses techniques. A la différence d'une permission de voirie, cet état des lieux devient systématique même en cas de stockage et de chargement sur une parcelle privée.

3) Réceptionner le chantier après les travaux d'exploitation

Pourquoi ?

Mettre fin aux chantiers interminables, localiser les dégradations et imposer des remises en état.

En contrepartie, l'exploitant se voit dégagé des responsabilités après réception et réparation des dégâts si nécessaire.

Le respect de cette procédure permettra une meilleure acceptation de l'activité forestière.

Ce mode opératoire s'accompagne de documents inspirés de ce qui existe déjà dans la profession.

4) La procédure

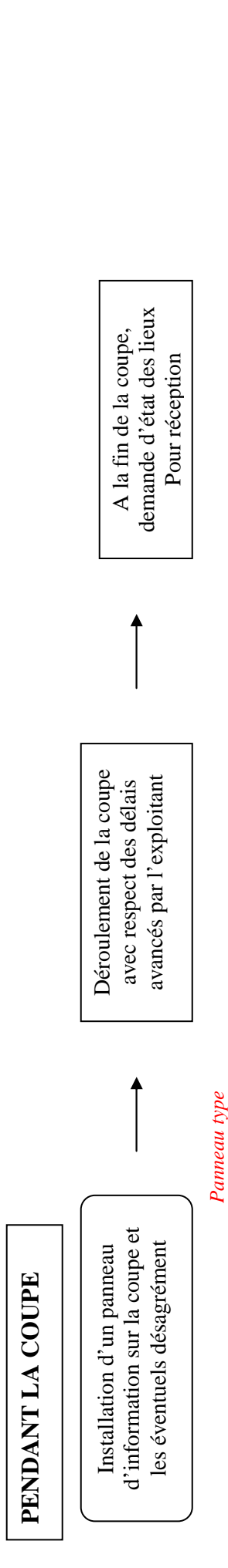
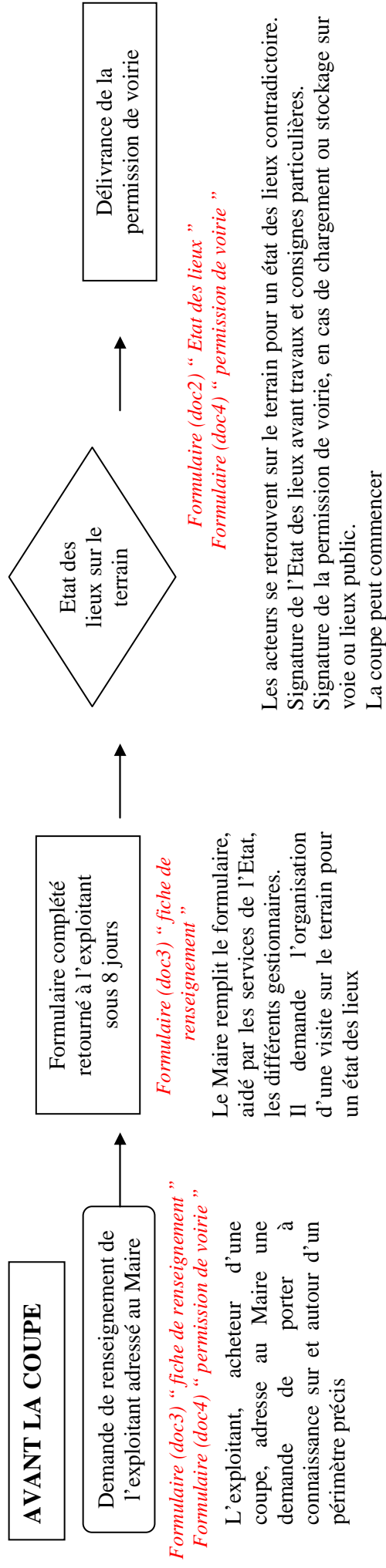
Avec quels documents ?

Un formulaire (doc3) « fiche de renseignements » au format A4 doit être envoyé à la commune par tout exploitant qui vient sur le territoire. L'envoi de ce document peut être remplacé par une déclaration de chantier en ligne sur les sites Internet des structures (Pays de Guéret et Pays de l'Occitane et des Monts d'Ambazac). Ce document est à compléter par la commune et à retourner à l'exploitant.

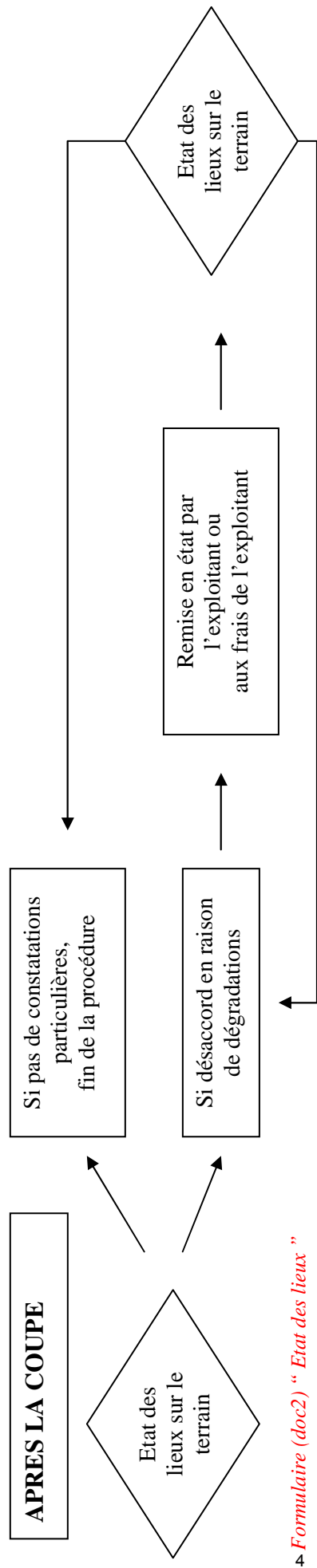
Ne pas hésiter à faire appel aux animateurs des territoires pour un appui technique gratuit.

Un formulaire (doc 2) « état des lieux » au format A3 paysage recto-verso doit être rempli par les différentes parties avant, pendant et après la coupe. Les visites de terrain avant et après les travaux sont très fortement conseillées. Un formulaire (doc4) « permission de voirie » est également à remplir en cas de stockage des bois en bordure de route.

Le diagramme suivant indique les différentes étapes de la procédure.



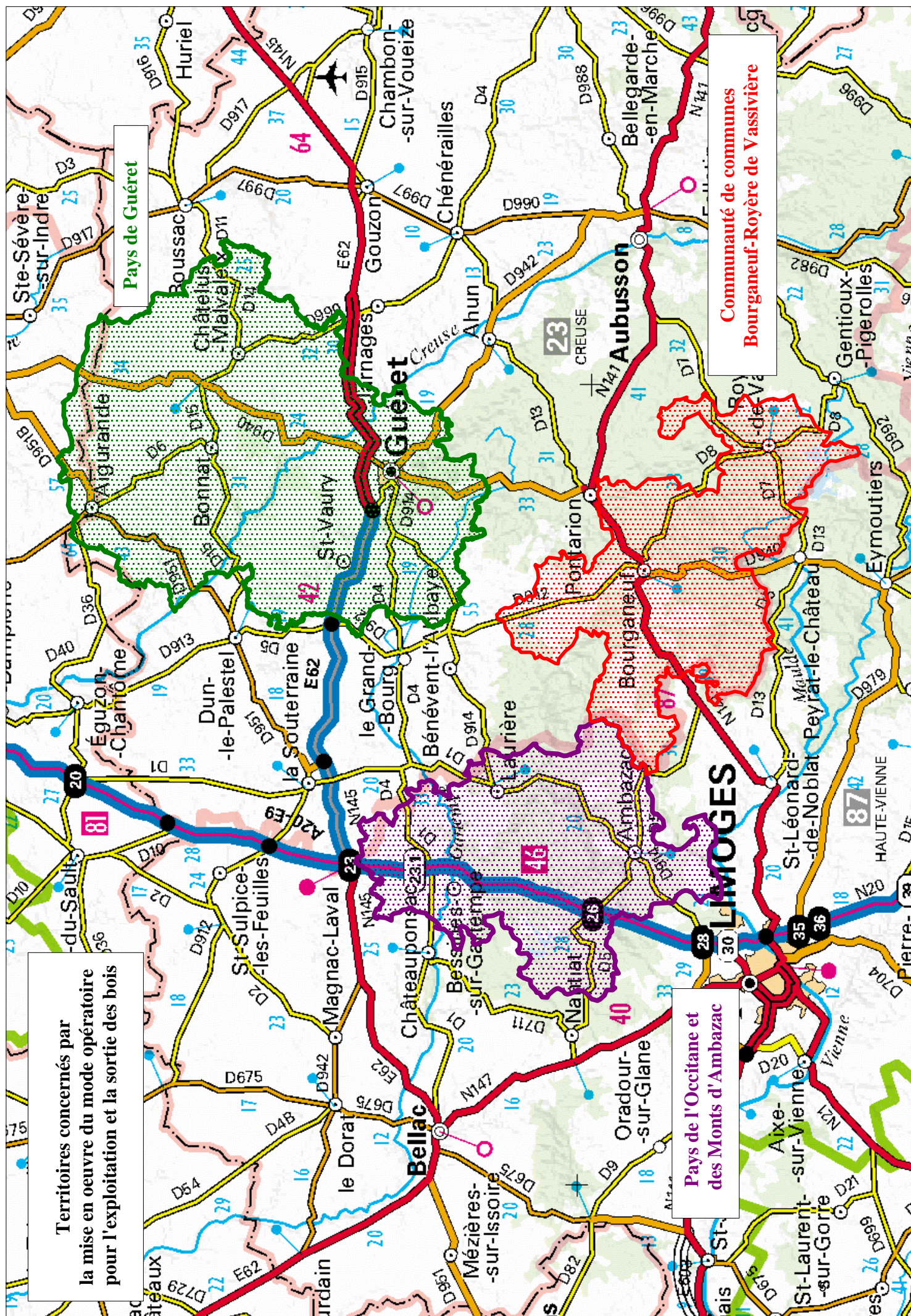
L'exploitant installe un panneau d'information à destination du grand public (panneau disponible sur le Pays de Guéret et prochainement sur le Pays de l'Occitane et des Monts d'Ambazac)



Les acteurs se retrouvent sur le terrain pour un état des lieux contradictoire.

Formulaire (doc2) "Etat des lieux"

Les acteurs se retrouvent sur le terrain pour un état des lieux contradictoire.



Pays de Guéret

Communauté de communes
Bourgageuf-Royère de Vassivière

Territoires concernés par
la mise en oeuvre du mode opératoire
pour l'exploitation et la sortie des bois

Pays de l'Occitane et
des Monts d'Ambazac

Carte des communes



Contacts de l'animateur du territoire

Laurent RIVIERE
Pays de Guéret
2 rue Hubert Gaudriot
23000 Guéret
Tel : 05 55 52 05 19
Port : 06 23 97 72 17
@ : laurent.riviere@onf.fr
www.paysdegueret.fr

Carte des communes



Contacts de l'animateur du territoire

Antoine BEUCHER
Pays de l'Occitane et des
Monts d'Ambazac
11 rue Gay Lussac
87240 Ambazac
Tel : 05.55.56.44.56
Port : 07.60.90.12.57
@ : antoine.beucher@mtda.fr
www.paysoccitanemontsambazac.fr

Pays de l'Occitane et des Monts d'Ambazac

COMMUNE	NOM DU MAIRE	LUNDI	MARDI	MERCREDI	JEUDI	VENDREDI	SAMEDI
AMBAZAC Tél : 05.55.56.61.45 Fax : 05.55.56.86.36 secretariat@mairie-ambazac.fr	Elisabeth MACIEJOWSKI	8h à 12h 13h40 à 17h	8h à 12h 13h40 à 17h	8h à 12h 13h40 à 17h	8h à 12h 13h40 à 17h	8h à 12h 13h40 à 17h	9h à 12h
BERSAC SUR RIVALIER Tél : 05.55.71.43.69 Fax : 05.55.71.40.55 mairiebersac@wanadoo.fr	Jean-Michel BERTRAND	8h30 à 12h 13h30 à 17h	8h30 à 12h	8h30 à 12h	8h30 à 12h 13h30 à 17h	8h30 à 12h 13h30 à 17h	8h30 à 12h
BESSINES SUR GARTEMPE Tél : 05.55.76.05.09 Fax : 05.55.76.10.40 commune.de.bessines@wanadoo.fr	Andréa BROUILLE	8h30 à 12h 14h à 17h30	8h30 à 12h 14h à 17h30	8h30 à 12h 14h à 17h30	8h30 à 12h 14h à 17h30	8h30 à 12h 14h à 17h30	9h à 12h
LES BILLANGES Tél : 05.55.56.56.24 Fax : 05.55.56.51.05 mairiedesbillanges@orange.fr	Manuel PERTHUISOT	8h30 à 12h 14h à 17h30	8h30 à 12h 14h à 17h30	9 h à 12h (Sauf le 1er mercredi de chaque mois)	8h30 à 12h 14h à 17h30	8h30 à 12h 14h à 17h30	9h à 12h (Uniquement le 1er samedi de chaque mois)
COMPREIGNAC Tél : 05.55.71.00.23 Fax : 05.55.71.20.05 mairiedecompreignac@wanadoo.fr	Jacques PLEINEVERT	9h à 12h 14h à 17h	9h à 12h 14h à 17h		9h à 12h 14h à 17h	9h à 12h 14h à 17h	9h à 12h
FOLLES Tél : 05.55.71.48.83 mairie.folles@orange.fr	Daniel AUCLERC	9h à 12h	9h à 12h	9h à 12h	9h à 12h	9h à 12h	
FROMENTAL Tél : 05.55.76.01.88 mairiefromental@wanadoo.fr	Fabien DUPUY	9h à 12h 13h30 à 17h	9h à 12h 13h30 à 17h	9h à 12h 13h30 à 17h	9h à 12h 13h30 à 17h	9h à 12h 13h30 à 17h	9h à 12h
JABREILLES LES BORDES Tél : 05.55.39.81.02 Fax : 05.55.39.89.56 mairie.jabreilles@wanadoo.fr	Vincent CARRE	9h30 à 11h30		9h30 à 11h30	9h30 à 11h30	9h30 à 11h30	9h30 à 11h30 (sauf 1 ^{er} samedi du mois)
LA JONCHERE SAINT MAURICE Tél : 05.55.39.80.18 Fax : 05.55.39.80.37 mairiedelajonchere@wanadoo.fr	Hélène DUBOIS- TABAUD	8h30 à 12h 13h30 à 17h30	8h30 à 12h 13h30 à 17h30	8h30 à 12h 13h30 à 17h30	8h30 à 12h 13h30 à 17h30	8h30 à 12h 13h30 à 17h30	9h à 12h

Pays de l'Occitane et des Monts d'Ambazac

COMMUNE	NOM DU MAIRE	LUNDI	MARDI	MERCREDI	JEUDI	VENDREDI	SAMEDI
LAURIERE Tél : 05.55.71.40.44 Fax : 05.55.71.49.29 mairie.lauriere@wanadoo.fr	Jean-Marie BAYLE	9h à 12h	9h à 12h	9h à 12h	9h à 12h	9h à 12h	9h à 12h
RAZES Tél : 05.55.38.91.00 Fax : 05.55.38.91.01 mairie.razes@wanadoo.fr	Jacky COULAUD DUTHEIL	13h30 à 17h30	8h15 à 12h 13h30 à 17h30	8h15 à 12h	8h15 à 12h 13h30 à 17h30	8h15 à 12h 13h30 à 17h30	8h15 à 12h
SAINT LAURENT LES EGLISES Tél : 05.55.56.56.13 Fax : 05.55.56.55.17 mairie-st-laurent-les-eglises@wanadoo.fr	Marie-Christine DELAGE	8h30 à 12h 14h à 17h	8h30 à 12h 14h à 17h	8h30 à 12h	8h30 à 12h 14h à 17h	8h30 à 12h 14h à 17h	8h30 à 12h
SAINT LEGER LA MONTAGNE Tél : 05.55.39.80.83 Fax : 05.55.39.81.27 commune.saintlegerlamontagne@wanadoo.fr	Claude PERICAUD	8h30 à 12h 13h30 à 17h	8h30 à 12h	8h30 à 12h	8h30 à 12h 13h30 à 17h	13h30 à 17h	8h30 à 12h
SAINT PRIEST TAURION Tél : 05.55.39.70.38 Fax : 05.55.39.66.77 st-priest-taurion@wanadoo.fr	Bernard DUPIN	8h30 à 12h 13h30 à 18h	8h30 à 12h 13h30 à 18h	9h à 12h 13h30 à 17h30	8h30 à 12h 13h30 à 18h	8h30 à 12h 13h30 à 18h	9h à 12h
SAINT SULPICE LAURIERE Tél : 05.55.71.46.46 Fax : 05.55.71.26.29 mairie-de-stsulpice-lauriere@wanadoo.fr	Gérard LARDY	8h30 à 12h15 13h15 à 17h15	8h30 à 12h15 13h15 à 17h15	8h30 à 12h15	8h30 à 12h15 13h15 à 17h15	8h30 à 12h15 13h15 à 17h15	8h30 à 12h15
SAINT SYLVESTRE Tél : 05.55.71.33.66 Fax : 05.55.71.26.66 mairie.stsylv@wanadoo.fr	Maurice COUTURIER	9h à 12h 14h à 17h	9h à 12h 14h à 17h		9h à 12h 14h à 17h	9h à 12h 14h à 17h	9h à 12h

Carte des communes



Contacts de l'animateur du territoire

François LONCLE
Communauté de Communes de
Bourganeuf-Royère de Vassivière
Route de la Souterraine - BP27
23400 Masbaraud-Mérignat
Tel : 05.55.54.04.95
Fax : 05.55.64.83.56
@ : foret@cbrv.fr

**Communes de la Communauté de Communes de
BOURGANEUF – ROYERE DE VASSIVIERE
CANTON DE BOURGANEUF**

COMMUNE	NOM DU MAIRE	LUNDI	MARDI	MERCREDI	JEUDI	VENREDI	SAMEDI
AURIAT 05 55 54 94 10 Fax 05 55 64 00 23 mairie.auriat@orange.fr	M. SIMON-CHAUTEMPS Franck	9 h à 12 h 30	9 h à 12 h 30		9 h à 12 h 30	9 h à 12 h 30	
BOSMOREAU LES MINES 05 55 64 08 16 commune-de-bosmoreau-les-mines@orange.fr	M. BOUEYRE Daniel	14 h 30 à 19 h 30		14 h 30 à 19 h 30		14 h 30 à 19 h 30	
BOURGANEUF 05 55 64 07 61 Fax 05 55 64 03 51 jm.devau@bourganeuf.fr Services techniques G. Soulier : 06 80 73 62 02 g.soulier@bourganeuf.fr	M. JOUHAUD Jean-Pierre	8 h 30 à 12 h 13 h 30 à 18 h	8 h 30 à 12 h 13 h 30 à 18 h	8 h 30 à 12 h 13 h 30 à 18 h	8 h 30 à 12 h 13 h 30 à 18 h	8 h 30 à 12 h 13 h 30 à 18 h	
FAUX MAZURAS 05 55 64 06 98 mairie.fauxmazuras@orange.fr	M. MAZIERE Jacques	13 h 30 à 17 h 30	13 h 30 à 17 h 30	9 h à 12 h 30			
MANSAT LA COURRIERE 05 55 64 03 18 mairiemansatlacourriere@wanadoo.fr	M. CHEZEAUD Raymond	14 h à 17 h				14 h à 17 h	
MASBARAUD MERIGNAT Tél / Fax 05 55 64 09 01 mairiemasbaraud@orange.fr	M. ROYERE Joël			13 h 30 à 17 h 30		13 h 30 à 17 h 30	
MONTBOUCHER 05 55 64 12 87 / Fax 05 55 64 21 81 montboucher@orange.fr	M. PATEYRON Christian	13h30 à 17h30 9 h à 12 h 14 h à 18 h	13 h 30 à 17 h 30		13 h 30 à 17 h 30 9 h à 12 h 14 h à 18 h	13 h 30 à 16 h 30 9 h à 12 h 14 h à 18 h	
ST AMAND JARTOUDEIX 05 55 64 62 88 Fax 05 55 64 27 23 st.amandjartoudeix@orange.fr	M. COURTINE Marcel		8 h à 12 h			8 h à 12 h	
ST DIZIER LEYRENNE 05 55 64 40 30 Fax 05 55 64 46 87 mairiesdl@orange.fr	M. GUILLAUMOT Hervé		9 h 30 à 12 h 14 h à 16 h 30	17 h à 19 h 9 h 30 à 12 h 14 h à 16 h 30	9 h 30 à 12 h 14 h à 16 h 30	9 h 30 à 12 h 14 h à 16 h 30	9 h 00 à 12 h
ST MARTIN STE CATHERINE 05 55 64 80 20 mairiedutheil@wanadoo.fr	M. PAMIES Jean-Michel	13 h 30 à 17 h 30	13 h 30 à 17 h 30	13 h 30 à 17 h 30	13 h 30 à 17 h 30		10 h à 12h
ST PIERRE CHERIGNAT 05 55 64 31 83 mairiestpierrecherignat@orange.fr	Mme PATEYRON Marthe	9 h à 11 h	9 h à 11 h		9 h à 11 h	9 h à 11 h	
ST PRIEST PALUS Tél / Fax 05 55 64 61 66 mairie.stprieatpalus@orange.fr	M. COUSSEIROUX Georges		9 h à 12 h			9 h à 12 h	
SOUBREBOST Tél / Fax 05 55 64 51 76 mairie.soubrebost@orange.fr	Mme PATAUD Annick	9 h à 12 h	14 h à 17 h 30		14 h à 17 h 30		

CANTON DE ROYERE DE VASSIVIERE

COMMUNE	NOM DU MAIRE	LUNDI	MARDI	MERCREDI	JEUDI	VENDREDI	SAMEDI
LE MONTEIL AU VICOMTE 05 55 64 95 11 Fax 05 55 64 96 02 Mairiemonteilauvicomte@orange.fr	M. MEYER Christian	10 h à 12 h 13 h 30 à 17 h 30	10 h à 12 h	10 h à 12 h 13 h 30 à 17 h 30	10 h à 12 h 13 h 30 à 15 h 30	10 h à 12 h 13 h 30 à 17 h 30	
ROYERE DE VASSIVIERE 05 55 64 71 06 Fax 05 55 64 75 78 mairie.royere.vassiviere@wanadoo.fr	M. RABETEAU Raymond	8 h 30 à 12 h 30 14 h à 17 h 30	8 h 30 à 12 h 30 14 h à 17 h 30	8 h 30 à 12 h 30 14 h à 17 h 30	8 h 30 à 12 h 30 14 h à 17 h 30	8 h 30 à 12 h 30	
ST JUNIEN LA BREGERE 05 55 54 90 52 Fax 05 55 54 92 74 mairiestjunien@wanadoo.fr	M. CALOMINE Alain	8 h à 17h	8 h à 12 h		8 h à 17 h		
ST MARTIN LE CHÂTEAU 05 55 64 71 27 stmartinchateau-mairie@wanadoo.fr	M. MONNIER Jean-Paul		8 h 30 à 12 h		8 h 30 à 12 h 14 h à 17 h	8 h 30 à 12 h	
ST MOREIL 05 55 54 90 70 Fax 05 55 54 95 66 mairiestmoreil@orange.fr	M. LEHERICY Joseph	14 h à 17 h 30	14 h à 17 h 30	9 h à 12 h	9 h à 12 h	14 h à 17 h 30	
ST PARDOUX MORTEROLLES 05 55 64 91 54 Fax 05 55 64 87 14 communespardouxmorterolles@wanadoo.fr	M. LABORDE Bernard	8 h à 12 h	8 h à 12 h	13 h 30 à 17 h 30	8 h à 12 h	8 h à 12 h	
ST PIERRE BELLEVUE 05.55.64.95.31 Fax 05 55 64 90 55 mairie.saintpierrebellevue@wanadoo.fr	M. PATEYRON Jean-Louis		9 h à 12 h 14 h à 17 h		9 h à 12 h 14 h à 17 h	9 h à 12 h 14 h à 17 h	